

Informe Financiero

Al 30 de Diciembre 2016

Calculados con NIF

ESTADO DE SITUACIÓN FINANCIERA

AL 30 DE DICIEMBRE 2016

(En millones de pesos)

	A DIC-	A NOV-	VARIACIÓN ULTIMO MES		A 31 - DIC	VARIACIÓN AÑO 2016	
	2016	2016	\$	%	2015	\$	%
ACTIVO							
Efectivo y Equivalente al	8,852	7,622	1,230	16.1%	8,932	(79)	-0.9%
Inversiones	13,463	13,374	89	0.7%	12,739	724	5.7%
Cartera De Créditos	221,244	221,183	61	0.03%	181,283	39,961	22.04%
Cuentas Por Cobrar	262	466	(204)	-43.8%	885	(623)	-70.4%
Propiedades Y Equipo	8,271	8,135	136	1.7%	6,656	1,615	24.3%
Diferidos	-	18	(18)	-100.0%	13	(13)	-100.0%
Otros Activos	204	10	195	1997.2%	25	179	712.8%
TOTAL ACTIVO	252,296	250,806	1,490	0.6%	210,533	41,763	19.8%

ESTADO DE SITUACIÓN FINANCIERA

AL 30 DE DICIEMBRE 2016

(En millones de pesos)

	A DIC-	A NOV-	VARIACIÓN ULTIMO MES		A 31 - DIC	VARIACIÓN AÑO 2016	
	2016	2016	\$	%	2015	\$	%
PASIVO							
Depósitos	164,181	164,213	(32)	-0.02%	138,717	25,464	18.36%
Creditos de Bancos	12,607	11,617	990	8.5%	6,288	6,319	100.5%
Cuentas por Pagar	4,848	3,949	899	22.8%	3,797	1,050	27.7%
Fondos Sociales	43	56	(12)	-21.9%	350	(306)	-87.6%
Otros Pasivos	864	108	756	700.6%	747	117	15.7%
Deterioro	106	1,280	(1,174)	-91.7%	106	-	0.0%
TOTAL PASIVOS	182,649	181,223	1,426	0.8%	150,005	32,644	21.8%

ESTADO DE SITUACIÓN FINANCIERA

AL 30 DE DICIEMBRE 2016

(En millones de pesos)

	A DIC-	A NOV-	VARIACIÓN ULTIMO MES		A 31 - DIC	VARIACIÓN AÑO 2016	
	2016	2016	\$	%	2015	\$	%
PATRIMONIO							
Capital Social	52,520	51,807	713	1.4%	44,374	8,147	18.4%
Reservas	11,321	11,295	27	0.2%	9,651	1,670	17.3%
Fondos Dest Específicos	896	896	-	0%	896	(0)	0%
Resultados Ejerc Anteric	(67)	-	(67)		-	(67)	
Excedentes y/o perdidas	1,498	1,488			1,498	-	0%
Resultados Ejercicio	3,478	4,098	(619)	-15.1%	4,109	(631)	-15.4%
TOTAL PATRIMONIO	69,647	69,584	64	0.1%	60,528	9,119	15.1%

ESTADO DE RESULTADOS

AL 30 DE DICIEMBRE 2016

(En millones de pesos)

	A DIC-	A NOV-	RESULTADO ULTIMO MES	A DIC	COMPARATIVO CON EL AÑO ANTERIOR	
	2016	2016		2015	\$	%
Ingresos por venta de bienes	33,848	30,640	3,208	27,999	5,849	21%
Costo Prestación Servicios	(8,086)	(7,228)	(858)	(6,069)	(2,018)	33%
RESULTADO OPERAC DIRECTA	25,762	23,412	2,350	21,930	3,832	17%
Otros Ingresos	1,098	947	151	467	631	135%
Gastos de Personal	(7,750)	(7,030)	(719)	(5,883)	(1,867)	32%
Gastos Generales	(13,972)	(12,335)	(1,637)	(11,074)	(2,899)	26%
RESULTADO OPERAC NETO	5,139	4,993	145	5,441	(303)	-6%
Ingresos No Operacionales	676	590	87	535	141	26%
Gastos No Operacional	(2,337)	(1,485)	(851)	(1,867)	(470)	25%
RESULTADO NETO DEL EJERCICIO	3,478	4,098	(619)	4,109	(631)	-15%

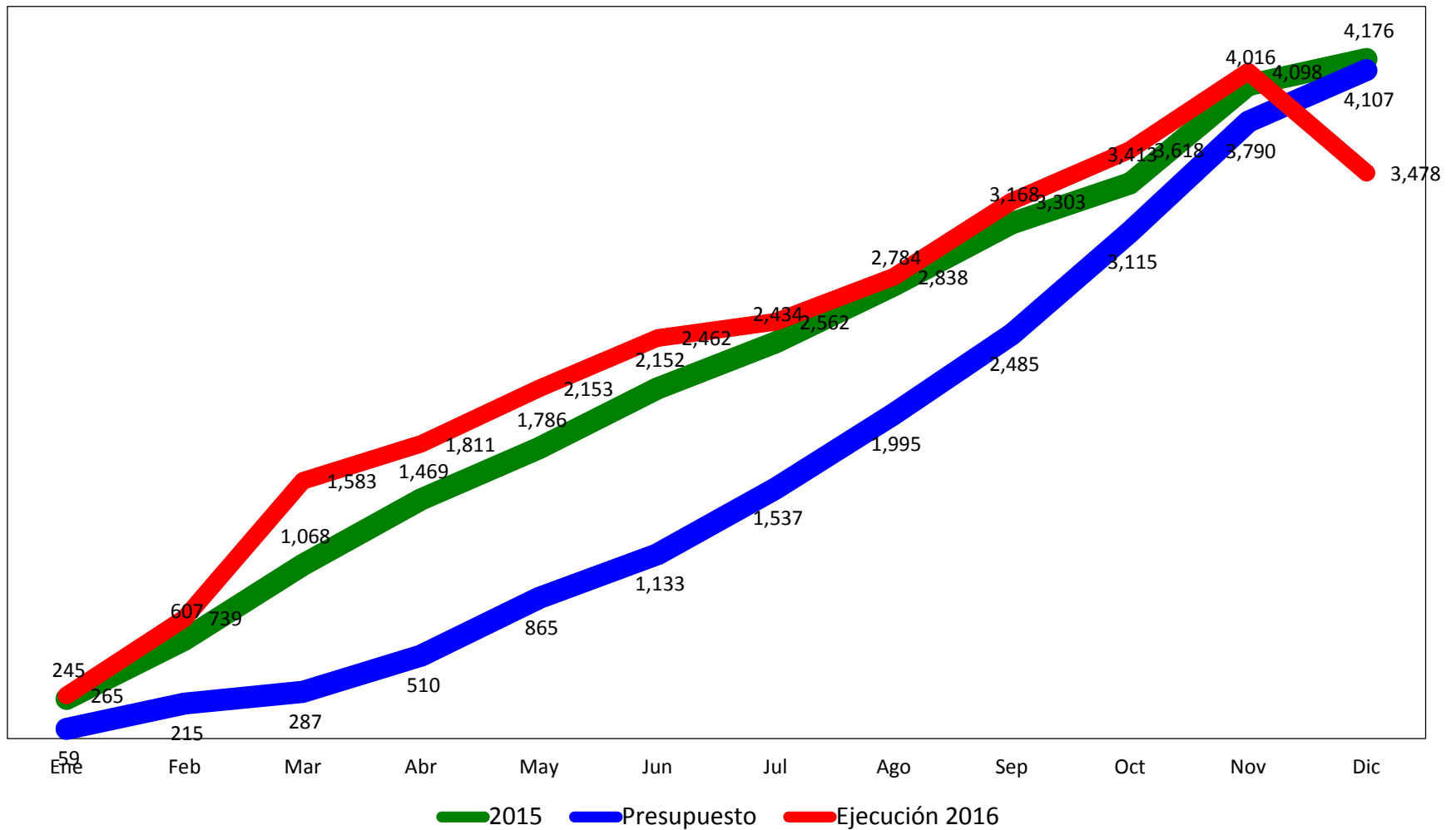
Resultados Mensuales

	ENE	FEB	MAR	ABR	MAY	JUN	JUL	AGO	SEP	OCT	NOV	DIC	ACUMULADO
Ingresos Operac Directos	2,518	2,595	2,614	2,655	2,714	2,785	2,812	2,907	2,938	3,022	3,080	3,208	33,848
Costo Prestación Servicios	(570)	(545)	(569)	(549)	(692)	(686)	(683)	(735)	(670)	(769)	(760)	(858)	(8,086)
RESULTADO OPERACIONAL	1,949	2,049	2,045	2,107	2,021	2,099	2,129	2,172	2,268	2,253	2,321	2,350	25,762
Ingresos Operacionales	114	138	96	27	3	107	18	322	39	13	69	151	1,098
Gastos de Personal	(543)	(540)	(617)	(632)	(738)	(629)	(719)	(636)	(669)	(647)	(661)	(719)	(7,750)
Gastos Generales	(1,229)	(1,077)	(644)	(1,247)	(932)	(1,008)	(1,270)	(1,541)	(1,143)	(1,287)	(1,132)	(1,463)	(13,972)
RESULTADO OPERACIONAL	291	569	879	255	356	569	158	318	495	333	596	320	5,139
Ingresos No Operacionales	56	41	42	33	48	76	65	41	35	52	100	87	676
Gastos No Operacionales	(82)	(135)	(77)	(61)	(61)	(335)	(124)	(82)	(66)	(70)	(217)	(1,026)	(2,337)
RESULTADO NETO EJERCICIO	265	475	844	227	342	309	100	277	465	315	479	(619)	3,478

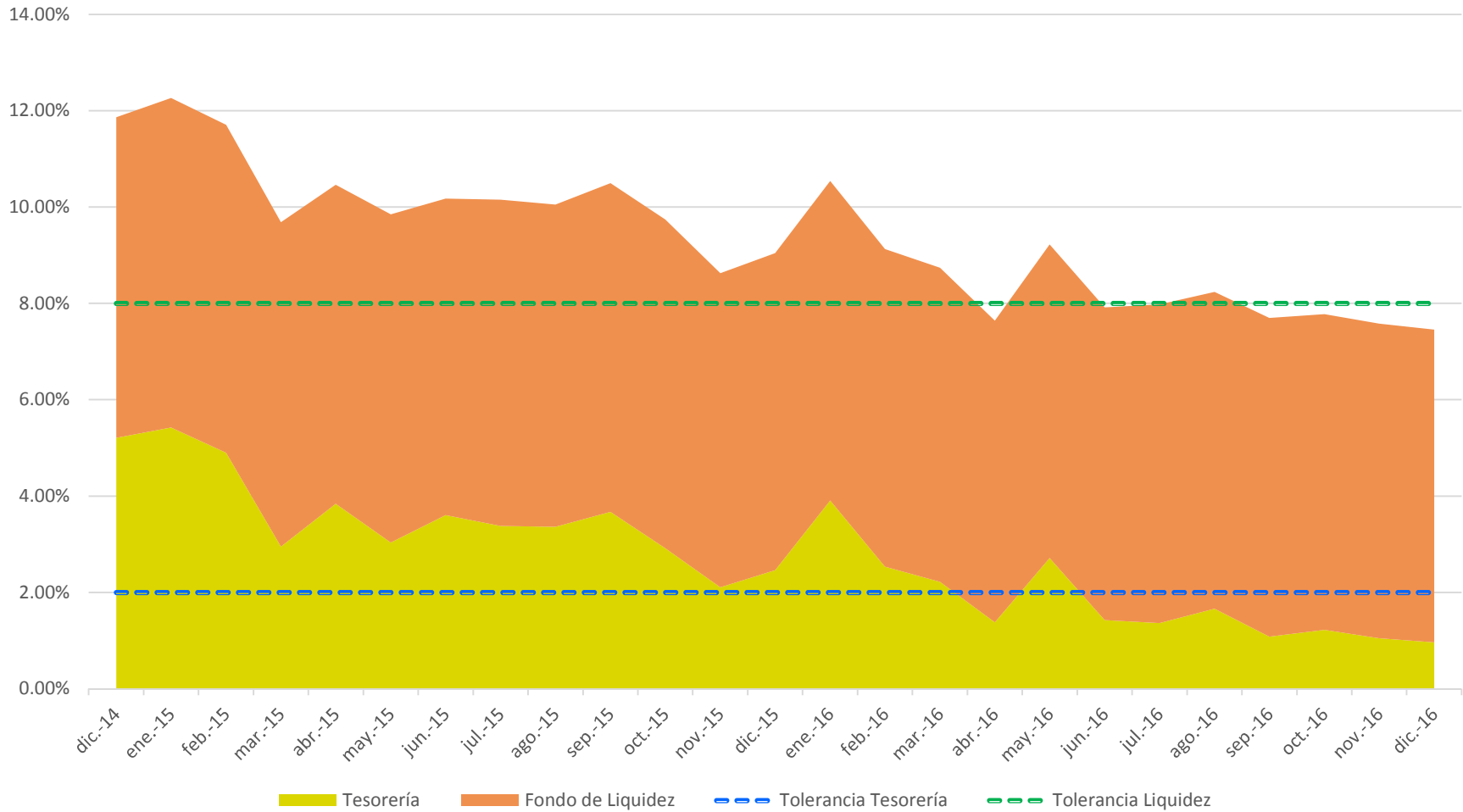
Indicadores Financieros

	ÓPTIMO	2015	ENE	FEB	MAR	ABR	MAY	JUN	JUL	AGO	SEP	OCT	NOV	DIC
Cartera en Mora		3,501	3,881	4,092	3,611	3,881	4,009	3,781	4,095	4,002	4,106	4,284	3,799	3,959
Provisión Cartera		4,095	4,233	4,303	4,321	4,501	4,669	4,687	4,787	4,689	4,889	5,078	5,162	5,069
COBERTURA DE CARTERA	> 100%	117.0%	109.1%	105.2%	119.6%	116.0%	116.5%	124.0%	117.2%	117.2%	119.1%	118.5%	135.9%	128.0%
Ingresos Operacionales		28,992	2,689	5,462	8,213	10,928	13,694	16,661	19,557	22,828	25,840	28,928	32,177	35,623
Resultado Neto		4,176	265	739	1,583	1,811	2,153	2,462	2,562	2,839	3,303	3,618	4,098	3,478
MARGEN NETO	> 10%	14.4%	9.8%	13.5%	19.3%	16.6%	15.7%	14.8%	12.4%	12.4%	12.8%	12.5%	12.7%	9.76%
Aporte Social Mínimo Irreducible		9,665	13,789	13,789	13,789	13,789	13,789	13,789	13,789	13,789	13,789	13,789	13,789	13,789
Reservas		9,651	9,651	9,651	11,295	11,295	11,295	11,295	11,295	11,295	11,295	11,295	11,295	11,321
Fondos de Destinación Específica		896	896	896	1,513	1,513	896	896	896	896	896	896	896	896
Auxilios y Donaciones		0	0	0	0	0	0	0	0	0	0	0	0	0
Excedentes Acumulados	20%	300	300	300	300	300	298	298	298	298	298	298	298	300
Anteriores	20%	0	822	822	0	0	0	0	0	0	0	0	0	-13
Resultados del Ejercicio	20%	822	53	148	317	362	431	492	512	568	661	724	820	696
TOTAL CAPITAL INSTITUCIONAL		21,334	25,511	25,606	27,213	27,258	26,708	26,770	26,845	26,845	26,938	27,001	27,097	26,989
TOTAL ACTIVO		210,533	214,354	216,613	223,302	224,854	232,638	235,898	239,711	244,048	247,105	249,408	250,806	252,296
INDICADOR DE CAPITAL INSTITUCIONAL/ACTIVOS	> 10%	10.13%	11.90%	11.82%	12.19%	12.12%	11.48%	11.35%	11.00%	11.00%	10.90%	10.83%	10.80%	10.70%

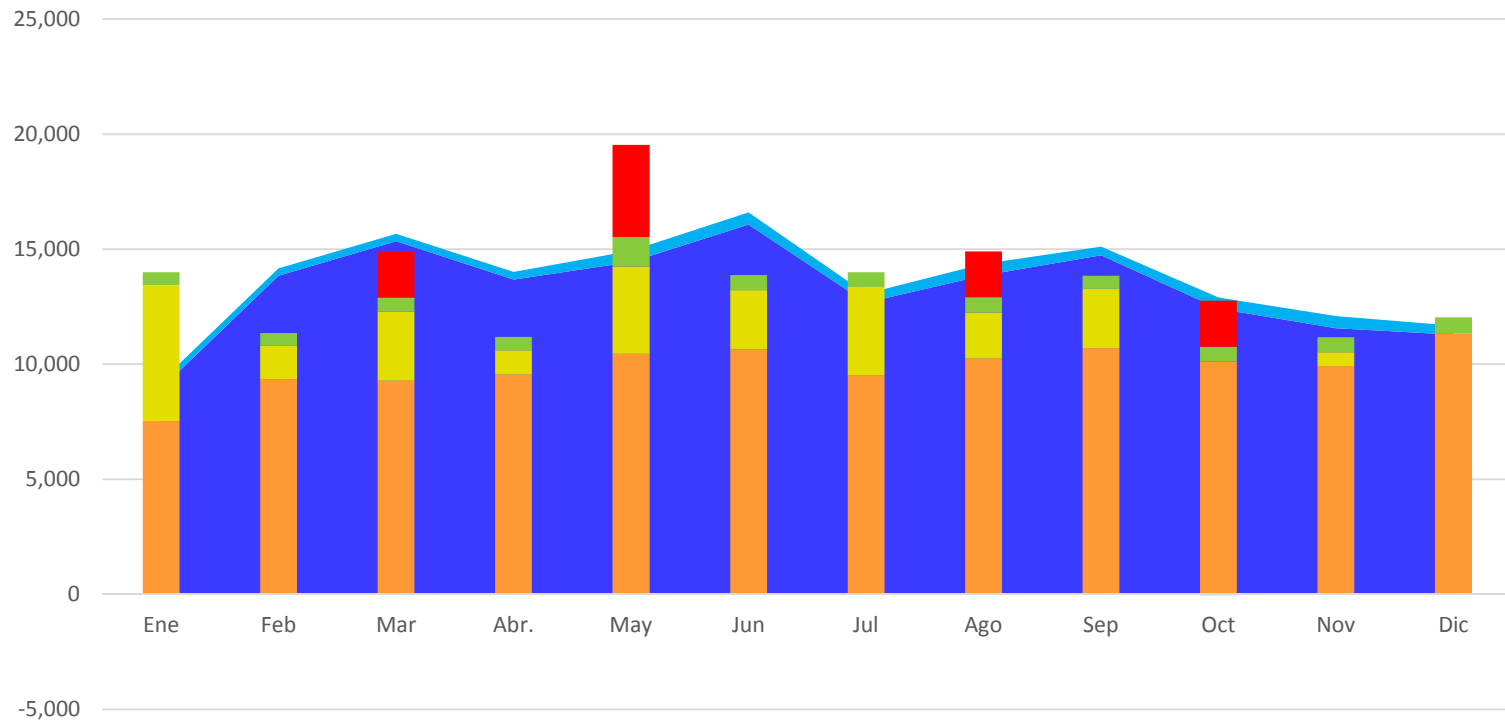
Ejecución Presupuestal Año 2016



Índice de Liquidez

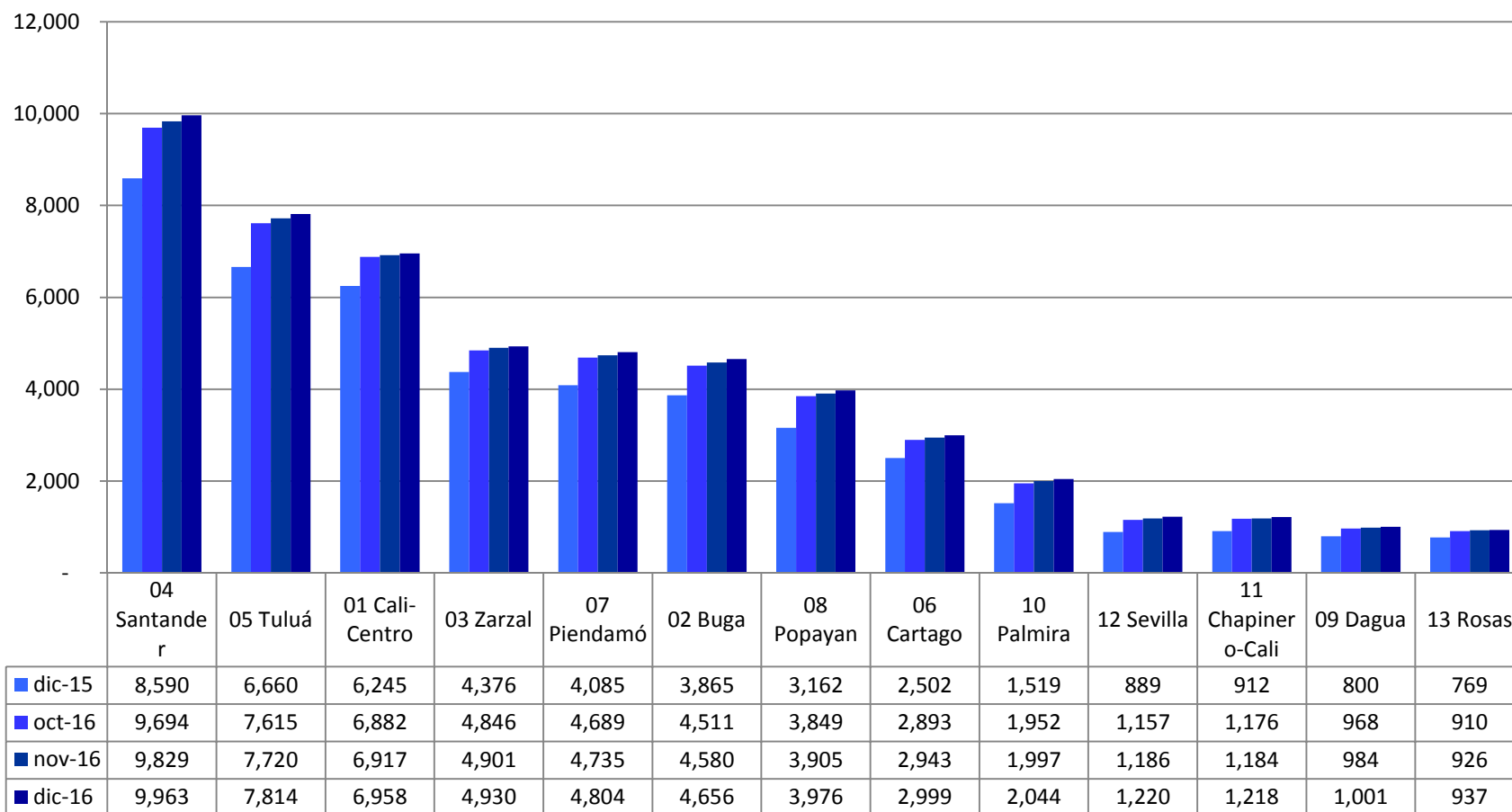


Usos Vs Fuentes de Liquidez por Actividad Principal



■ Colocación Créditos ■ pago Obligación Financiera ■ Recuperación Cartera ■ Incremento Depósitos ■ Incremento Aportes ■ Nueva Obligación Financiera

Aportes Sociales



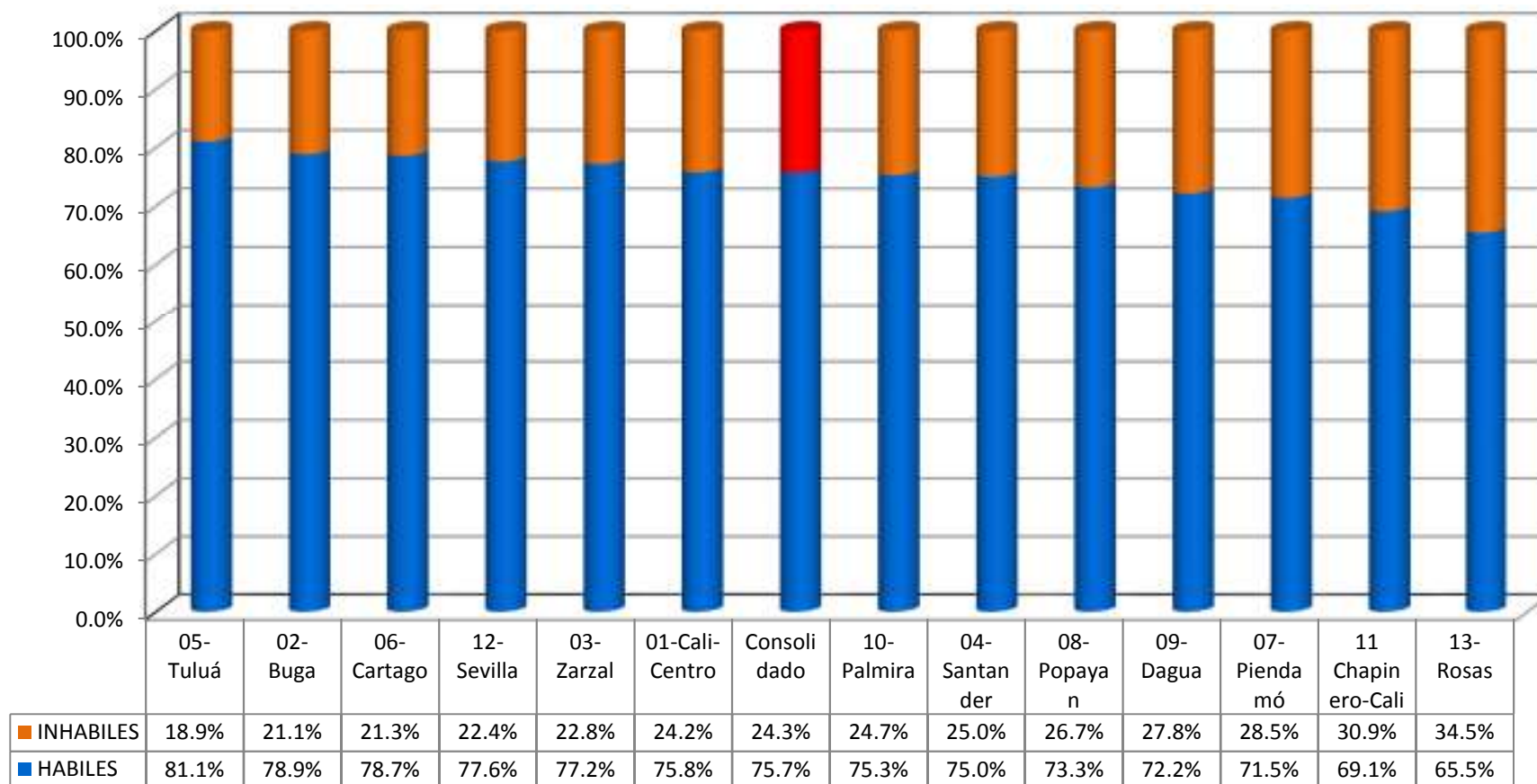
	dic-15	oct-16	nov-16	dic-16	Variación
CONSOLIDADO	44,374	51,143	51,807	52,520	8,147

Número de Asociados

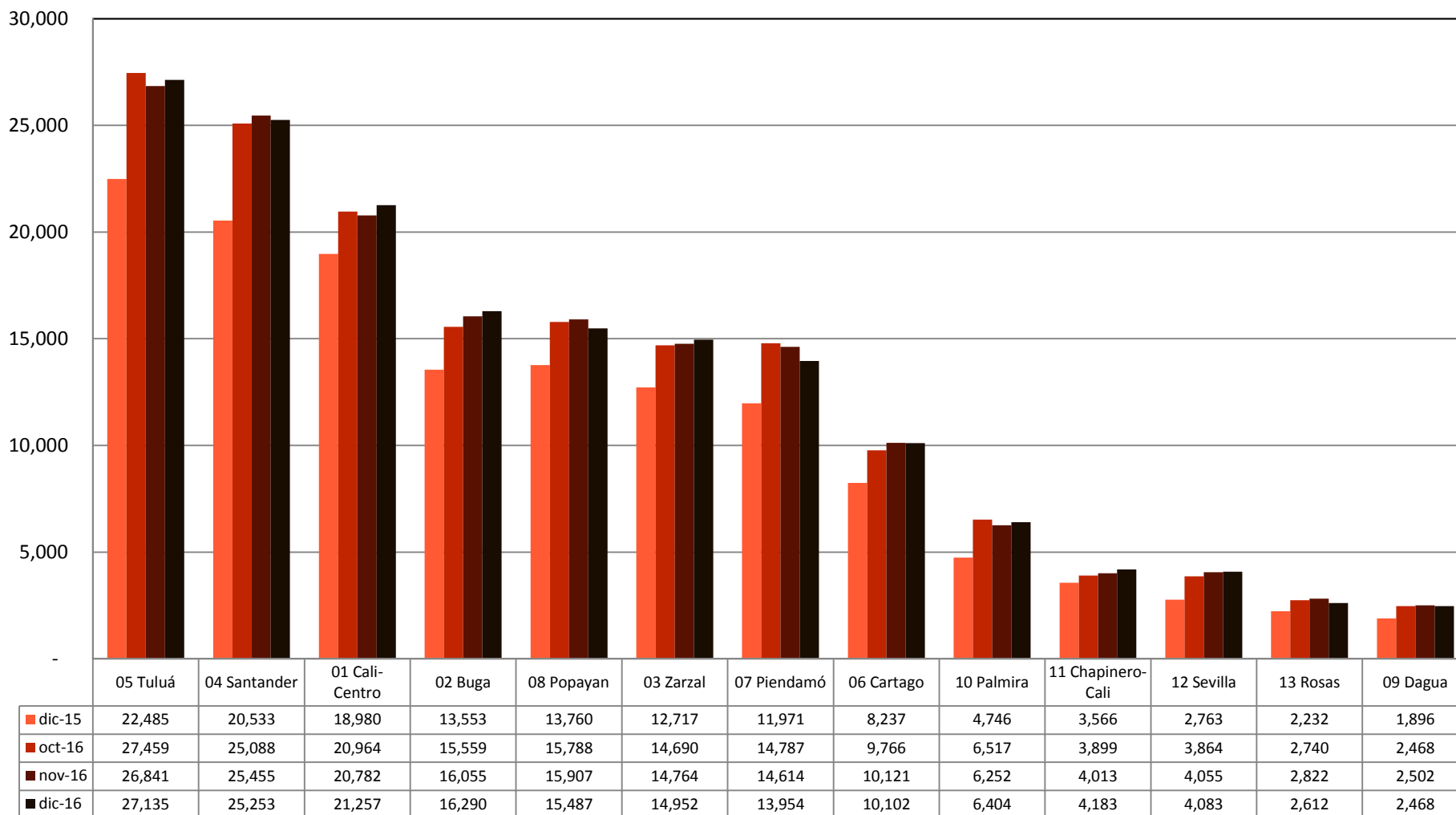


	dic-15	oct-16	nov-16	dic-16	Variacion Anual
CONSOLIDADO	41,417	47,548	47,982	48,243	6,826

Habilidad de Asociados en %

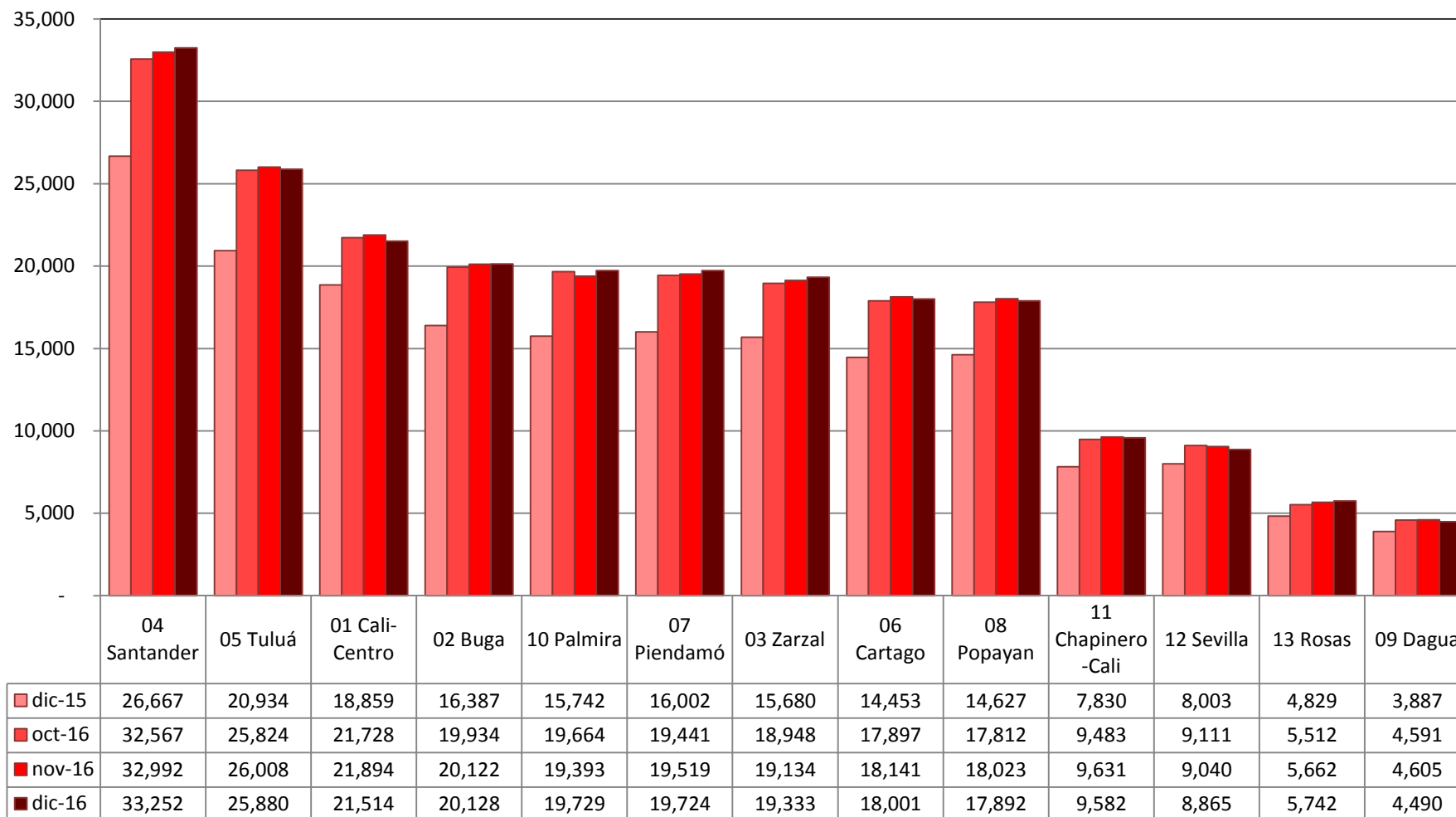


Depósitos de Ahorro



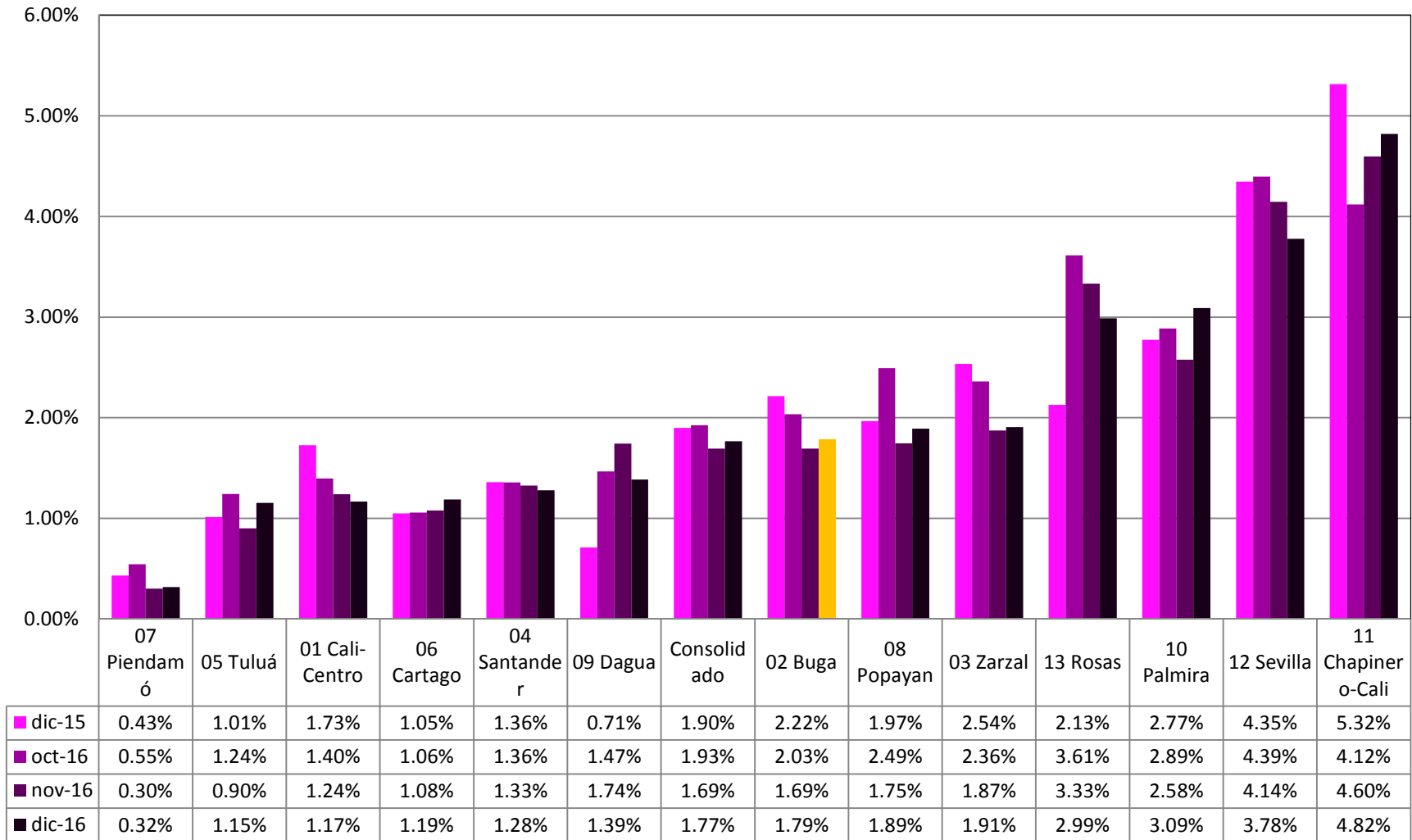
	dic-15	oct-16	nov-16	dic-16	variación
CONSOLIDADO	137,439	163,587	164,183	164,181	26,742

Cartera de Créditos

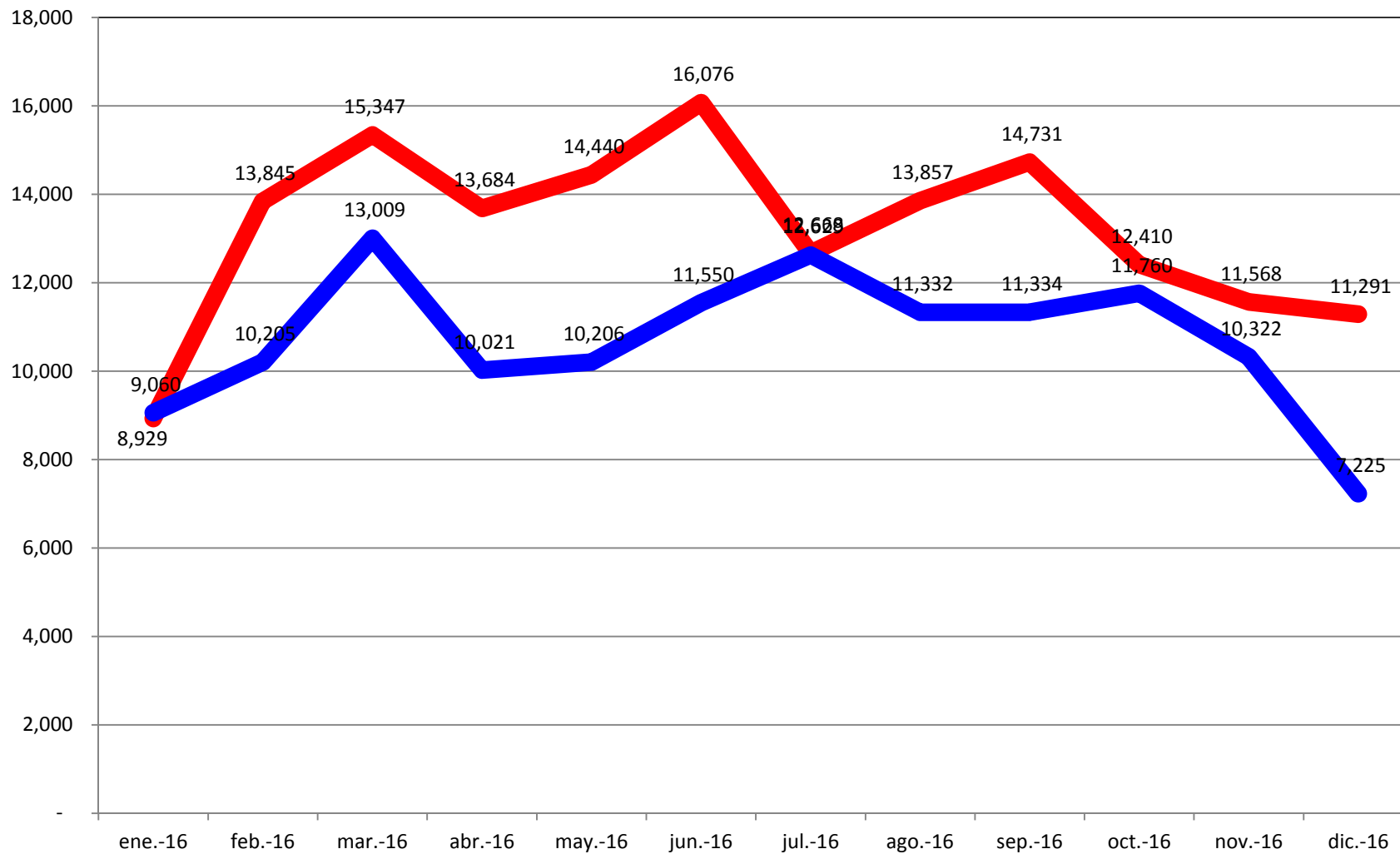


	dic-15	oct-16	nov-16	dic-16	Variación
CONSOLIDADO	183,900	222,514	224,163	224,131	40,232

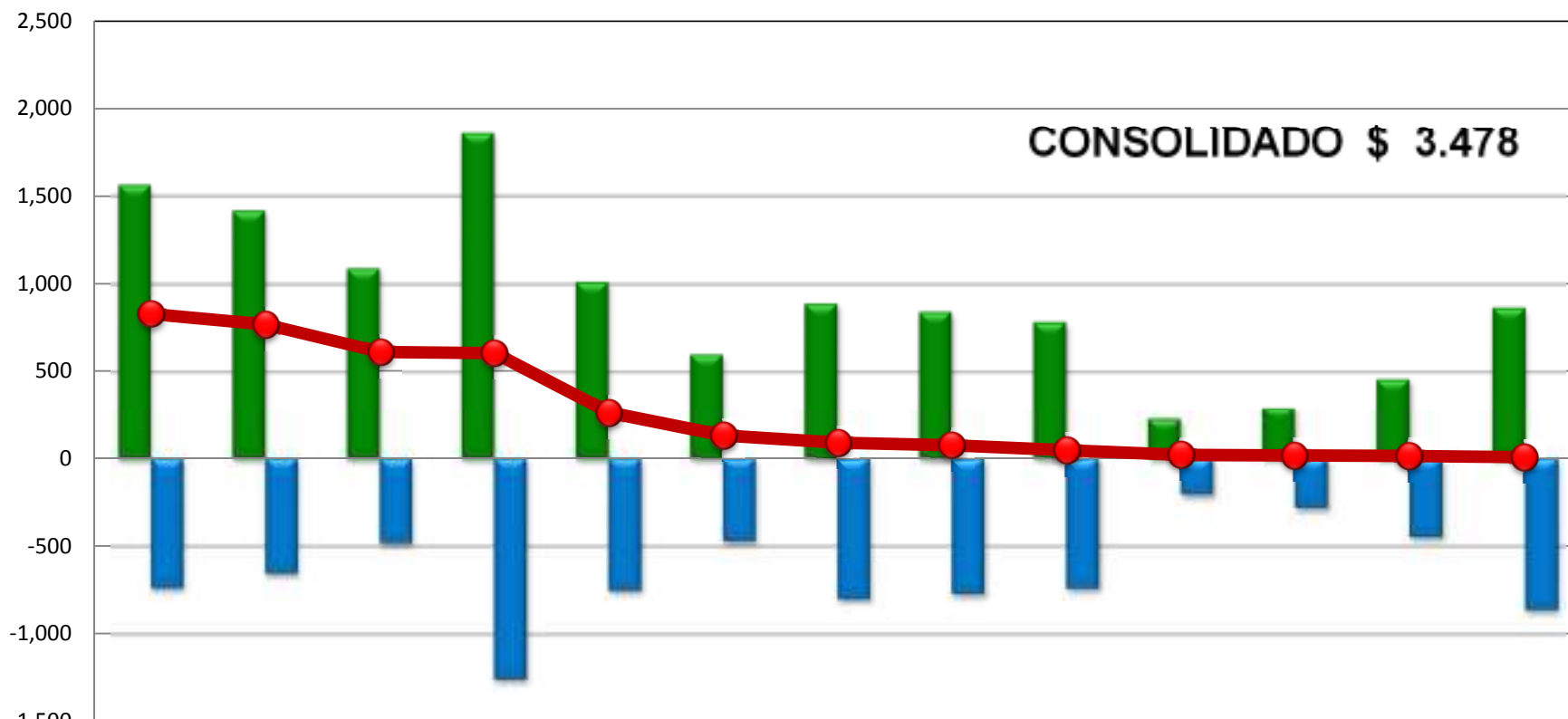
Morosidad de Cartera



Colocación



Resultados del Ejercicio por Agencias



	Palmira	Piendamó	Cartago	Santander	Cali-Centro	Sevilla	Zarzal	Buga	Popayan	Dagua	Rosas	Chapinero	Tuluá
■ AGENCIA	1,562	1,417	1,088	1,858	1,012	601	890	843	785	227	298	462	867
■ ADMON	(735)	(651)	(479)	(1,255)	(750)	(469)	(799)	(767)	(737)	(205)	(280)	(447)	(858)
● NETO	827	766	609	603	262	132	90	76	48	22	18	16	9

Evolución de Resultados 2016

